

Utilisation de Exiftool basique

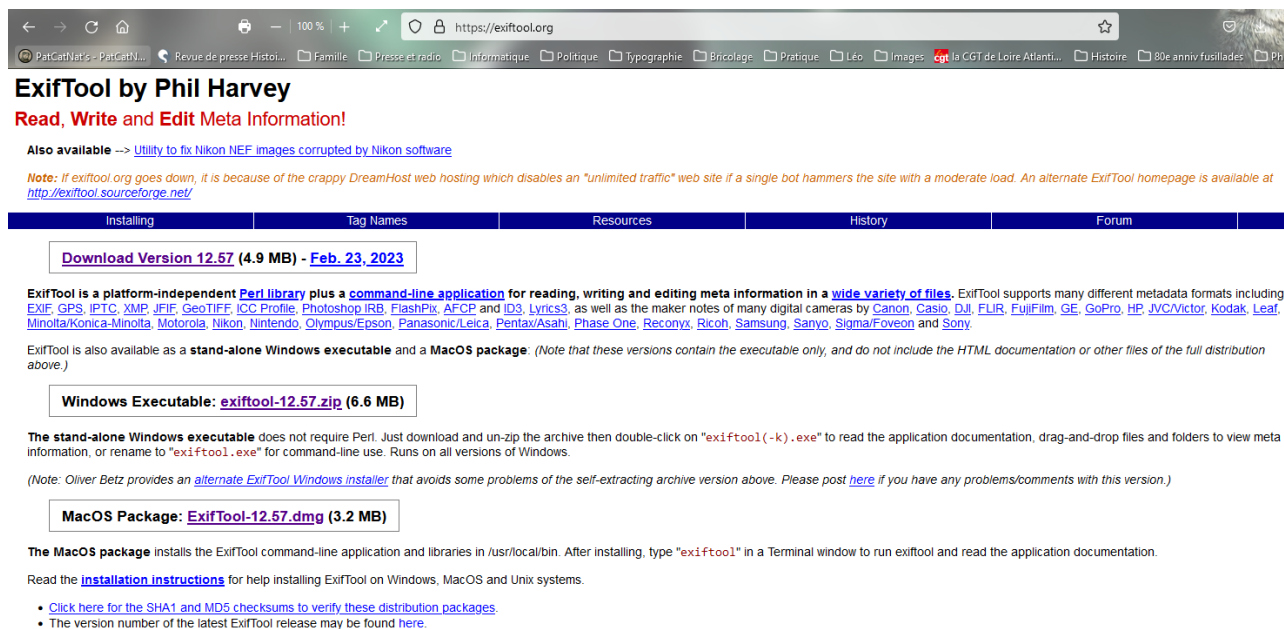
ExifToolGui_Tuto_PM_V20200716a

Installation

Cette application s'installe sans interférence avec votre système Windows, donc vous pouvez le mettre dans n'importe quel endroit, voire sur une clé USB.

Créer un dossier sur votre disque ; par exemple [C:/Mes_applications_locales](#)

Se rendre à l'adresse : <https://exiftool.org/> (ExifTool by Phil Harvey).

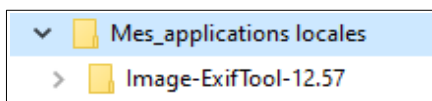


The screenshot shows the ExifTool website homepage. At the top, it says "ExifTool by Phil Harvey" and "Read, Write and Edit Meta Information!". Below that, there's a navigation bar with tabs for "Installing", "Tag Names", "Resources", "History", and "Forum". The main content area features a "Download Version 12.57 (4.9 MB) - Feb. 23, 2023" button. Below the download button, there's a detailed description of ExifTool as a platform-independent Perl library and command-line application. It lists various metadata formats supported, including EXIF, GPS, IPTC, XMP, JFIF, GeoTIFF, ICC Profile, Photoshop IRB, FlashPix, AFCP, and ID3. It also mentions that ExifTool supports many different metadata formats including EXIF, GPS, IPTC, XMP, JFIF, GeoTIFF, ICC Profile, Photoshop IRB, FlashPix, AFCP, and ID3. Below the description, there are two download options: "Windows Executable: exiftool-12.57.zip (6.6 MB)" and "MacOS Package: ExifTool-12.57.dmg (3.2 MB)". Each option includes instructions on how to use it. For the Windows executable, it says to double-click on "exiftool(-k).exe" to read the application documentation. For the MacOS package, it says to type "exiftool" in a Terminal window to run exiftool and read the application documentation. At the bottom, there are links to "installation instructions" and "SHA1 and MD5 checksums to verify these distribution packages".

1 - Télécharger le fichier « **Image-ExifTool-12.57.tar.gz** »

[Download Version 12.57 \(4.9 MB\) - Feb. 23, 2023](#)

Le décompresser dans votre répertoire [Mes_applications_locales].



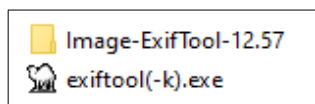
Le répertoire [Image-ExifTool-12.57] vient de se créer :

2 - Télécharger le fichier « **exiftool-12.57.zip** »

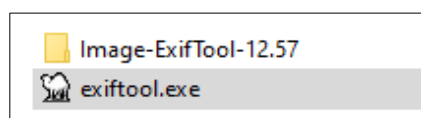
Windows Executable: [exiftool-12.57.zip \(6.6 MB\)](#)

Le décompresser dans votre répertoire [Mes_applications_locales].

Le fichier « *exiftool(-k).exe* » vient de se créer :

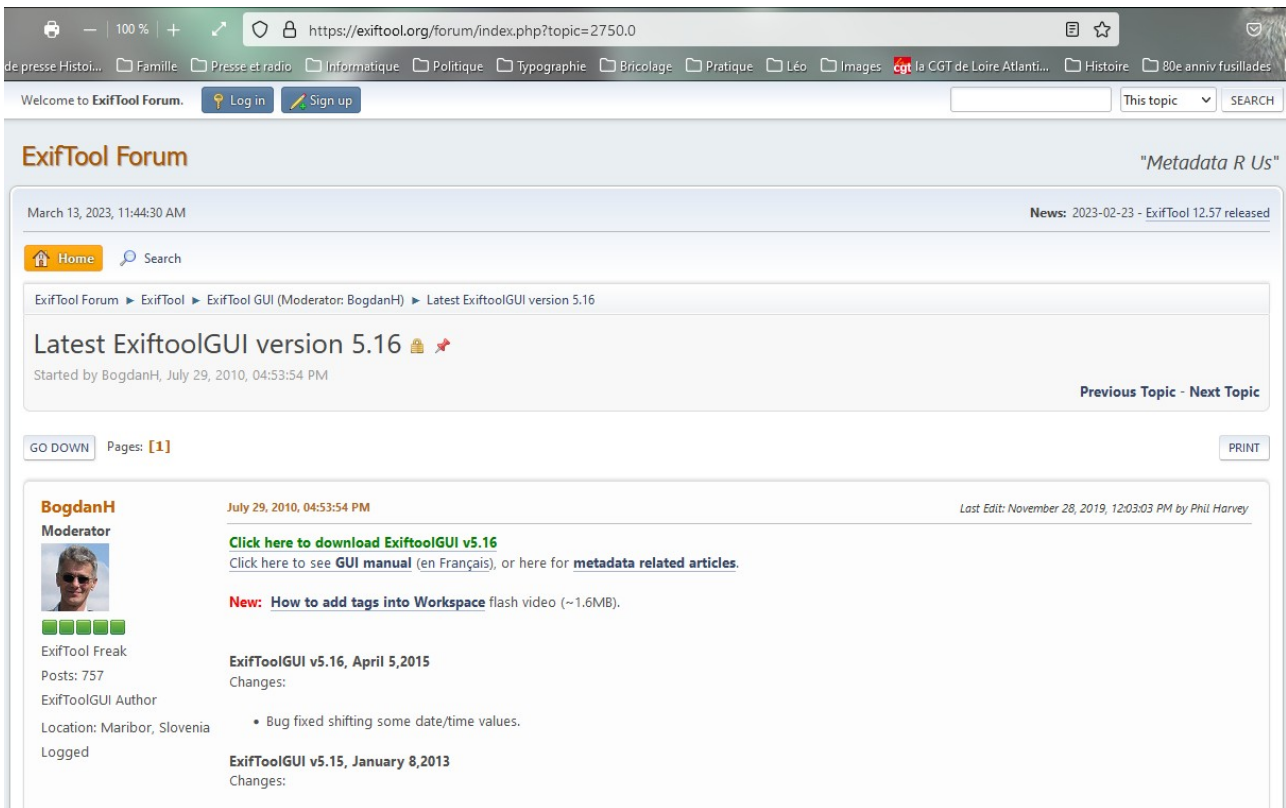


Le renommer le en « *exiftool.exe* » (enlever (-k)).



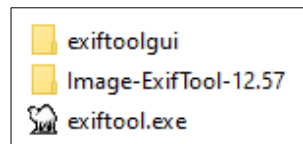
Vous venez d'installer la base de l'application, maintenant il faut mettre un habillage, une interface qui vous permette de mieux l'utiliser !

3 - Télécharger le fichier « *ExiftoolGUI vX.XX* » zippé à l'adresse :
<https://exiftool.org/forum/index.php?topic=2750.0>

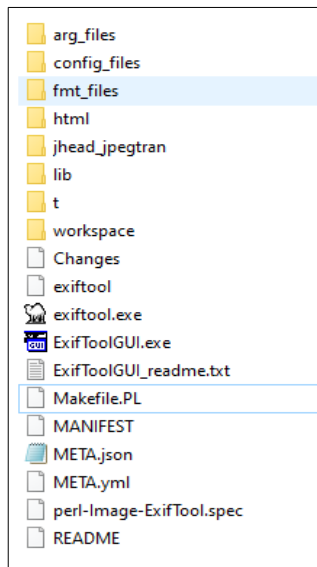


The screenshot shows a web browser window displaying the ExifTool Forum. The forum post is titled "Latest ExiftoolGUI version 5.16" and was started by user BogdanH on July 29, 2010. The post includes a link to download ExifToolGUI v5.16 and mentions a GUI manual in French. A new flash video titled "How to add tags into Workspace" is also mentioned. The user profile for BogdanH is visible, showing he is a Moderator with 757 posts and is located in Maribor, Slovenia.

4 - Dézippez-le dans le même dossier [*Mes_applications_locales*].
Vous allez avoir alors dans le même dossier les 2 logiciels :



Prendre le contenu du dossier [exiftoolgui] et le fichier [exiftool.exe] et mettre le tout dans le dossier [Image-ExifTool-12.57]. Vous allez obtenir dans ce dossier :



Lors du lancement de **ExifToolGUI.exe**, un fichier va se créer automatiquement et s'y ajouter (*ExifToolGUIv5.ini.*)

C'est ce fichier **ExifToolGUI.exe**, qui est exécutable pour ouvrir l'application.

Note d'installation :

Depuis une certaine version de Windows 10 (?), la fenêtre de l'application s'ouvre et se referme aussitôt ! C'est la malencontreuse aventure que j'ai eu en juillet 2020 avec mon nouvel ordinateur. J'ai pu y remédier en l'ouvrant en tant qu'*Administrateur* (clique droit sur l'icône du programme - et pas de son raccourci - et "*Exécuter en tant qu'administrateur*").

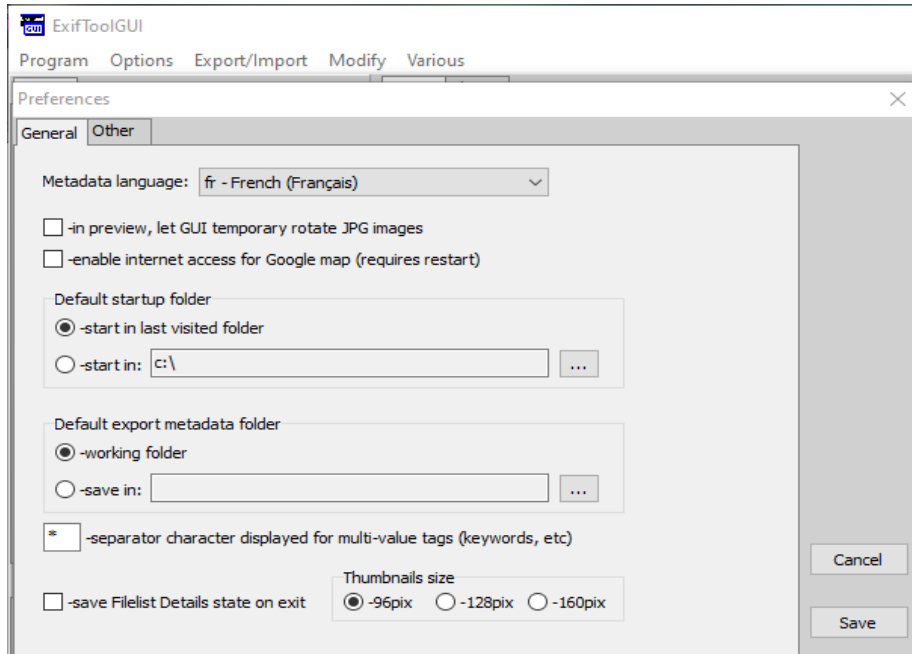
Comme ce n'est pas pratique, j'ai pu bricoler, avec l'aide d'un tuto, un icône spécifique dont vous trouvez les explications dans un [article spécifique sur mon site](http://www.patcatnats.fr/spip.php?article812) : <http://www.patcatnats.fr/spip.php?article812>.

(Note pour moi : Un Pdf en a aussi été fait pour sauvegarde sur mon ordinateur à domicile)

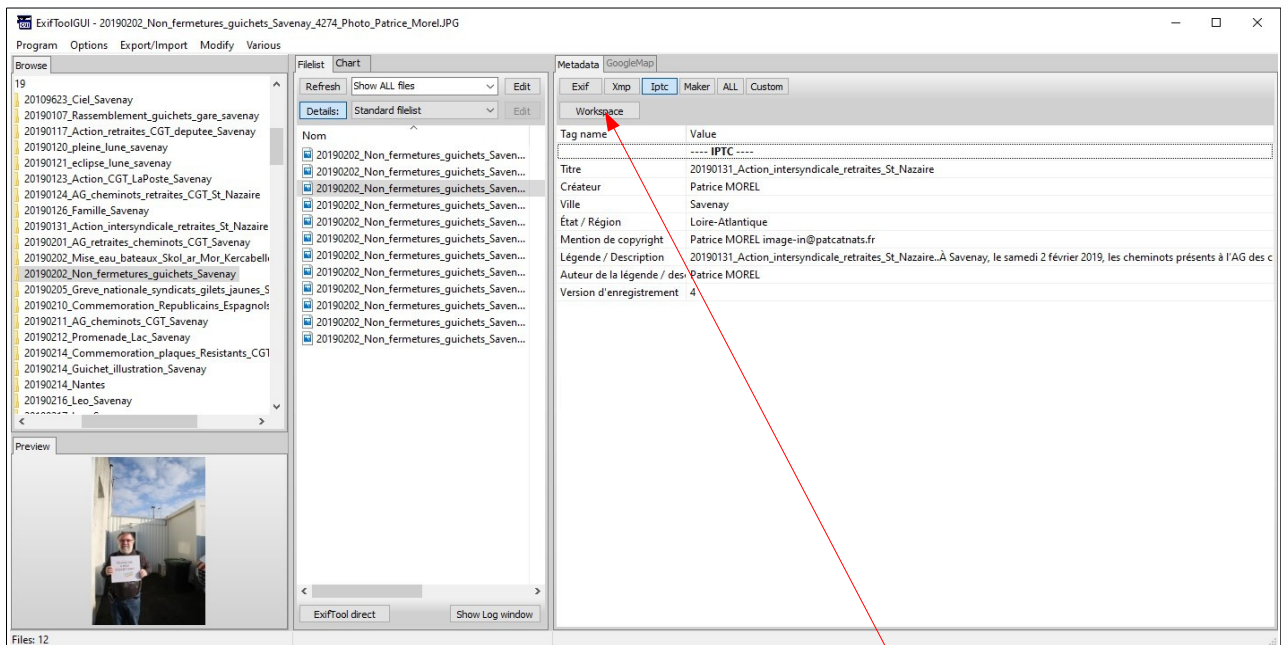
Note : Comme cette application est autonome, vous pouvez prendre tout le dossier [Image-ExifTool-12.57] et le mettre à l'endroit qu'il vous plaît (même sur une clé USB!)

Une fois installée, l'interface, aussi puissante soit-elle, elle n'est pas aussi intuitive...

En premier lieu mettre en français l'application : Dans la barre de menu, choisir [Program] puis [Preferences...]. Dans l'onglet [General] ouvrir la liste déroulante [Metadata language] et choisir « fr - French (Français) » puis cliquer sur le bouton [Save] en bas à droite.



Sélectionner ensuite une ou un groupe de photos pour paramétrer le choix de données à enregistrer.



Pour l'entrée de données, il faut utiliser le bouton [Workspace] (Traduction : Espace de travail). Une nouvelle vue s'affiche avec une barre de saisie en bas à droite. En cliquant sur le bouton [Large], vous pouvez agrandir la zone de saisie. C'est dans ce champs que vous saisissez les données à encapsuler dans vos photos.

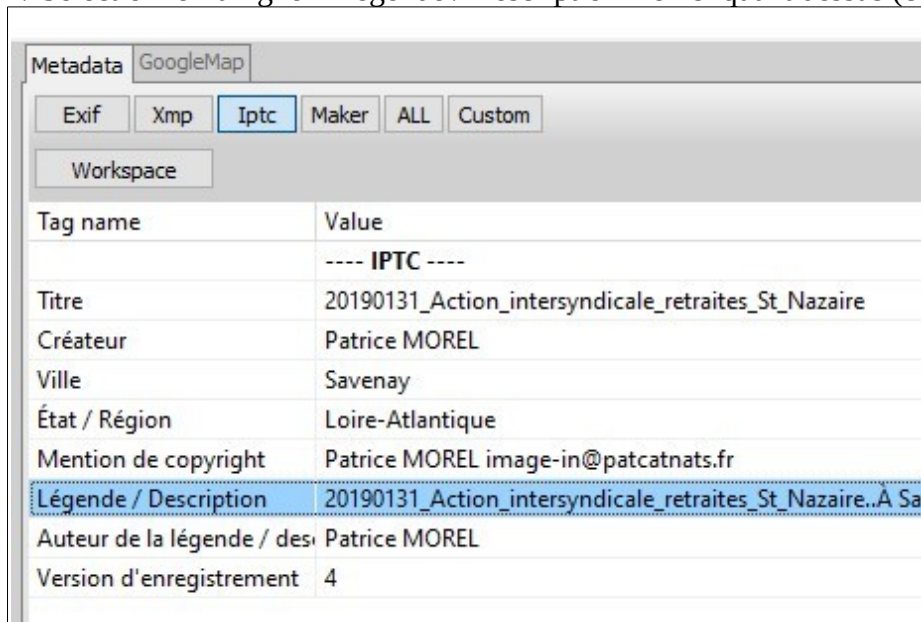
Ajout de champs

Pour ajouter des champs de saisie qui n'existent pas à l'état natif de l'application, il faut choisir un type de données désiré dans les onglets en haut à droite.

Prenons comme exemple que nous voulons ajouter comme champs de travail dans notre espace la « Légende / Description ».

1/ sélectionner l'onglet « IPTC ».

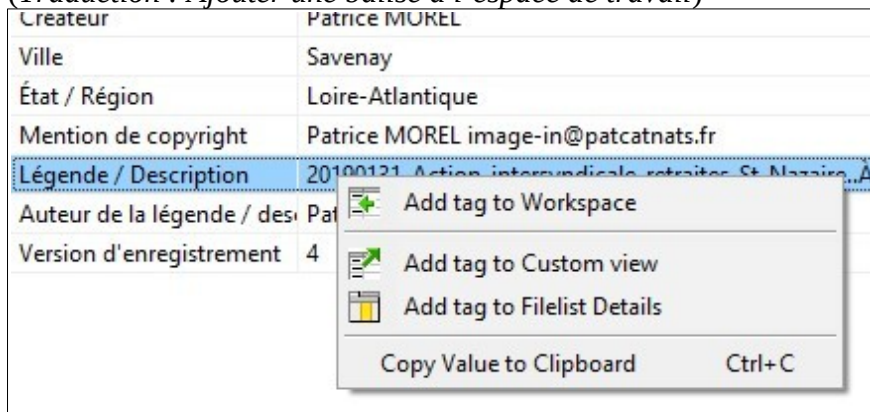
2/ Sélectionner la ligne « Légende / Description » en cliquant dessus (clic gauche).



Tag name	Value
	---- IPTC ----
Titre	20190131_Action_intersyndicale_retraites_St_Nazaire
Créateur	Patrice MOREL
Ville	Savenay
État / Région	Loire-Atlantique
Mention de copyright	Patrice MOREL image-in@patcatnats.fr
Légende / Description	20190131_Action_intersyndicale_retraites_St_Nazaire..A Sav
Auteur de la légende / des	Patrice MOREL
Version d'enregistrement	4

3/ Faites un clic droit sur cette ligne et sélectionner la commande « Add tag to Worspace »

(Traduction : Ajouter une balise à l'espace de travail)



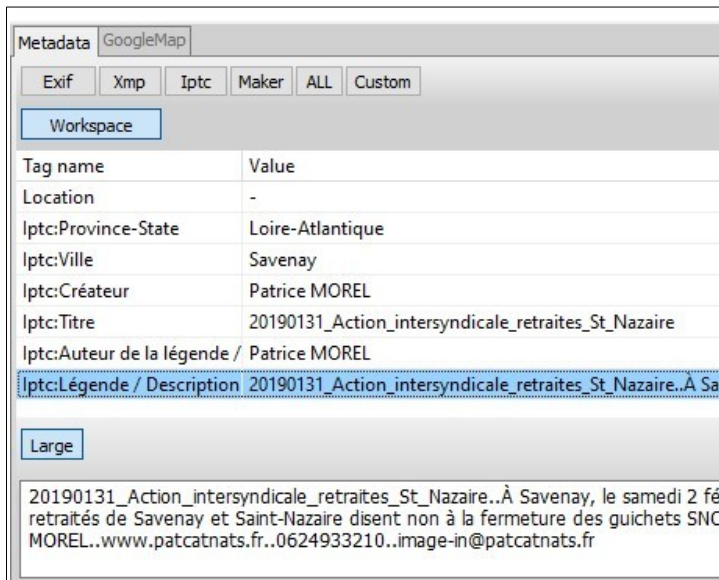
Créateur	Patrice MOREL
Ville	Savenay
État / Région	Loire-Atlantique
Mention de copyright	Patrice MOREL image-in@patcatnats.fr
Légende / Description	20190131_Action_intersyndicale_retraites_St_Nazaire..A
Auteur de la légende / des	Pat
Version d'enregistrement	4

- Add tag to Workspace
- Add tag to Custom view
- Add tag to Filelist Details

Copy Value to Clipboard Ctrl+C

4/ Si vous retournez dans votre [Workspace] vous verrez que le champs « Iptc:Légende / Description est ajouté.

Vous pouvez modifier/compléter à votre guise vos données dans le champ en bas (Large).



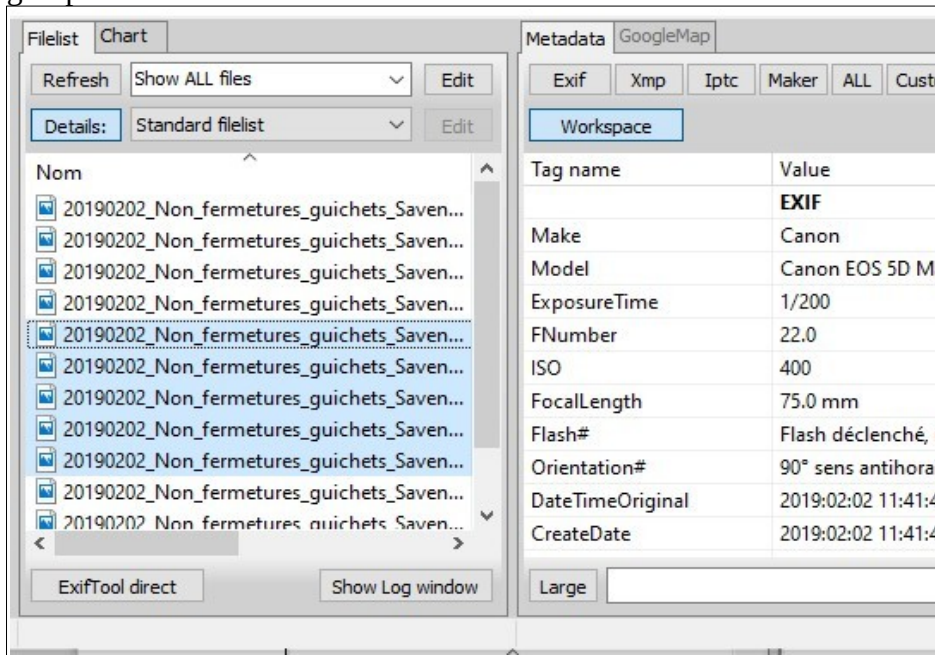
Pour valider vos données il faut :

1. Appuyer sur la touche « Entrée » (flèche brisée) de votre clavier.
2. Cliquer sur le bouton [Save] (qui devient alors opérationnel).

Plusieurs fichiers avec les mêmes données

Le cas le plus fréquent est de faire un encapsulage en lot. Par exemple, pour des photos, toutes les prises de vues du reportage auront à la base le même tag !

Vous pouvez alors sélectionner toutes vos photos (ou une partie !) et mettre vos indications pour le groupe de fichiers sélectionnés



Rappel des raccourcis clavier

Tout sélectionner	Cliquer sur un fichier puis Ctrl + A
Un groupe	Sélectionner le premier fichier du groupe, rester le doigt sur la touche Maj enfoncé puis cliquer sur le dernier fichier du groupe.
Des fichiers dispersés	Sélectionner le premier fichier du groupe, rester le doigt sur la touche Ctrl enfoncé puis cliquer sur les autres fichiers voulus.

Note : Les combinaisons peuvent se faire simultanément, par exemple faire un groupe et ajouter des fichiers dispersés.

Les données

Exif : affiche que les EXIF

Xmp : affiche que les XMP

Iptc : affiche que les IPTC

Maker : affiche les informations de l'appareil photo.

All : affiche toutes les données disponibles

Custom : information fichier

Pour aller plus loin avec ces logiciels

- **ExifToolGUI for Windows v5.xx** : <https://exiftool.org/gui/>
- **Tutoriel ExifTool** : <https://orchisere.pagesperso-orange.fr/logiciels/html/exiftool.htm>
- **Autre tutoriel en français** : https://exiftool.org/gui/ExifToolGUI_pour_Windows.pdf

Avertissement

Cette page a été écrite en essayant moi-même d'apprendre à utiliser ExifTool, donc rien n'est figé, et il y a des manques et il peut y avoir des erreurs ! À vous de vous l'approprier...

Contact :

Patrice MOREL webmasteur@patcatnats.fr